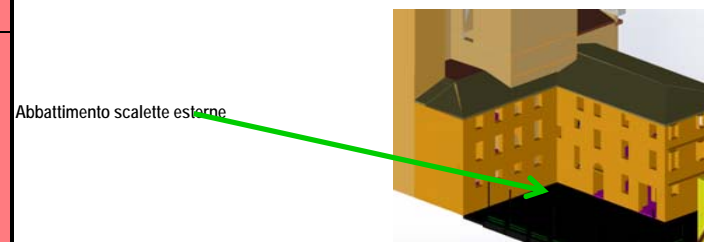




Progetto "Restauriamo l'oratorio"

| | | |
|----------------------------|-----------|-----------------------|
| Totale al netto dell'IVA € | IVA (22%) | Totale compreso IVA € |
| € 22578 | € 4967 | € 27545 |

| Codice | Descrizione | UdM | Prezzo | Oneri Sicurezza | Quantità | Totale parziale € |
|---|--|----------------|--------|-----------------|----------|-------------------|
| DEMOLIZIONI - RIMOZIONI DI STRUTTURE ESISTENTI | | | | | | € 695.5 |
| 02.03.002* | Demolizione di murature. Demolizione di muratura di tufo, pietrame di qualsiasi natura, di mattoni o miste, di qualsiasi forma e spessore. Sono compresi: l'impiego di mezzi d'opera adeguati alla mole delle strutture da demolire; la demolizione, con ogni cautela e a piccoli tratti, delle strutture collegate o a ridosso dei fabbricati o parte dei fabbricati da non demolire. Sono compresi: l'onere per il calo in basso, la movimentazione nell'ambito del cantiere dei materiali provenienti dalle demolizioni ed il relativo carico su automezzo meccanico. Sono da computarsi a parte le eventuali opere di protezione ed il trasporto a discarica con i relativi oneri. E' inoltre compreso quanto altro occorre per dare il lavoro finito. | | | | | |
| 02.03.002* 002 | Eseguito a mano o con altro mezzo manuale. | m ³ | 177.8 | 2.85 | 1 | € 180.7 |
| 02.03.010* | Demolizione di pavimenti e rivestimenti. Demolizione di pavimenti e rivestimenti murali, interni ed esterni. E' esclusa la preparazione per l'eventuale ripavimentazione e rivestimento delle superfici portate a nudo. Sono compresi: l'onere per il calo in basso, la movimentazione nell'ambito del cantiere dei materiali provenienti dalle demolizioni ed il relativo carico su automezzo meccanico. Sono da computarsi a parte le eventuali opere di protezione ed il trasporto a discarica con i relativi oneri. E' inoltre compreso quanto altro occorre per dare il lavoro finito. | | | | | |
| 02.03.010* 003 | Pavimento e rivestimenti in piastrelle di gres, di ceramica, di cotto, etc. | m ² | 15 | 0.24 | 160 | € 2438.4 |
| 02.04.008* | Rimozione di infissi. Rimozione di infissi di qualunque forma e specie, incluse mostre, telai, ecc.. Sono compresi: le opere murarie; il calo a terra del materiale; l'accatastamento nell'ambito del cantiere e la cernita. Sono altresì compresi: la movimentazione nell'ambito del cantiere dei materiali provenienti dalle rimozioni ed il relativo carico su automezzo meccanico. Sono da computarsi a parte le eventuali opere di protezione ed il trasporto a discarica con i relativi oneri. E' inoltre compreso quanto altro occorre per dare il lavoro finito. | | | | | |
| | | m ² | 22.8 | 0.36 | 18.1 | € 419.2 |
| 02.03.009* | Demolizione di intonaco. Demolizione di intonaco di qualsiasi tipo, sia rustico che civile, sia interno che esterno. Sono compresi: la scrostatura e scalfittura della malta negli interstizi dei giunti delle strutture murarie; la spazzolatura finale, il lavaggio e la pulizia della superficie scrostata; l'umidificazione. Sono compresi: l'onere per il calo in basso, la movimentazione nell'ambito del cantiere dei materiali provenienti dalle demolizioni ed il relativo carico su automezzo meccanico. Sono da computarsi a parte le eventuali opere di protezione ed il trasporto a discarica con i relativi oneri. E' inoltre compreso quanto altro occorre per dare il lavoro finito. | | | | | |
| | | m ² | 13.04 | 0.21 | 6 | € 79.5 |
| 02.04.009* | Rimozione di apparecchi idro-sanitari e riscaldamento. Rimozione di apparecchi idro-sanitari e riscaldamento. Sono compresi: le opere murarie e idrauliche; il calo a terra dei materiali. Sono altresì compresi: la movimentazione nell'ambito del cantiere dei materiali provenienti dalle rimozioni ed il relativo carico su automezzo meccanico. Sono da computarsi a parte le eventuali opere di protezione ed il trasporto a discarica con i relativi oneri. E' inoltre compreso quanto altro occorre per dare il lavoro finito. | | | | | |
| | | cad | 27.38 | 0.44 | 15 | € 417.3 |
| 02.01.007* | Trasporto a qualsiasi distanza nell'ambito del cantiere o a discarica o sito autorizzato fino ad una distanza di 15 km. Trasporto a qualsiasi distanza nell'ambito del cantiere o a discarica o sito autorizzato fino ad una distanza di 15 km., misurato per il solo viaggio di andata, tramite autocarro, dal punto più vicino del cantiere fino alla discarica o sito autorizzato, del materiale proveniente da scavo o demolizione. Il prezzo del trasporto è comprensivo del carico e scarico dei materiali dai mezzi di trasporto, le assicurazioni ed ogni spesa relativa al pieno funzionamento del mezzo di trasporto, degli oneri di smaltimento in pubblica discarica. | | | | | |
| | | m ³ | 3.98 | 0.06 | 4 | € 16.2 |



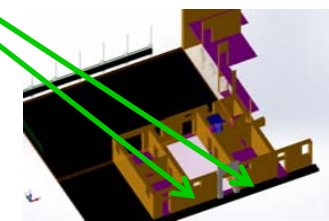
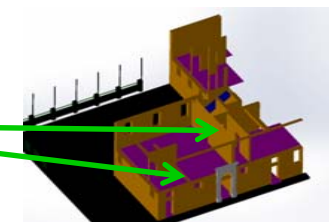
Rimozione pavimenti

Rimozione finestre

Demolizione intonaci

Rimozione termosifoni

Trasporto macerie

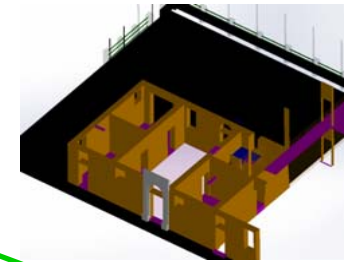


MURATURE - OPERE IN CALCESTRUZZO SEMPLICE

€ 422.0

| | | | | | | |
|------------|--|---------------------------|----------------|-------|------|----------|
| 03.01.001* | Massetto di sabbia e cemento. Massetto di sabbia e cemento nelle proporzioni di q.li 3,5 di cemento 325 per m ² di sabbia dato in opera ben costipato e livellato, eseguito per pavimentazioni. E' inoltre compreso quanto altro occorre per dare l'opera finita. | | | | | |
| 03.01.001* | 001 | Per spessori fino a cm 7. | m ² | 13.85 | 0.3 | 160 |
| | | | | | | € 2264.0 |
| 03.02.038* | Fodera interna di tavelle. Fodera interna di tavelle forate dello spessore di cm 3 murate a maglia di cemento. E' compreso quanto occorre per dare l'opera finita. | | m ² | 41.32 | 0.88 | 10 |
| | | | | | | € 422.0 |

Rifacimento massetto



Costruzione parete di isolamento antimuffa

INTONACI - RIVESTIMENTI - PAVIMENTI

€ 6005.5

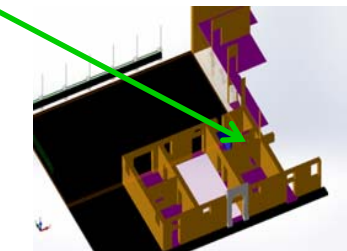
| | | | | | | |
|------------|---|--|----------------|-------|------|----------|
| 06.01.003* | Intonaco grezzo eseguito all'interno. Intonaco grezzo, rustico o frattazzato eseguito all'interno degli edifici, costituito da un primo strato di rinzafo e da un secondo strato tirato in piano a frattazzo lungo, applicato con le necessarie poste e guide, su superfici piane o curve, verticali ed orizzontali. E' compreso quanto occorre per dare l'opera finita. | | | | | |
| 06.01.003* | 001 | Con malta di cemento. | m ² | 19.58 | 0.31 | 100 |
| | | | | | | € 1989. |
| 06.02.001* | Posa in opera di rivestimenti ceramici in piastrelle. Posa in opera di rivestimenti ceramici in piastrelle, (esclusa la fornitura), compreso mandopera, materiale di allettamento o incollaggio, finitura, boiacatura ove occorra e accurata pulizia, esclusi ponteggi esterni, ma compresi ponti di servizio, anche esterni, mobili e non; il tutto per dare il titolo finito a regola d'arte. | | | | | |
| 06.02.001* | 001 | Con malta di allettamento | m ² | 26.48 | 0.42 | 75 |
| | | | | | | € 672.5 |
| 06.02.002* | Rivestimento con piastrelle bicottura - pasta rossa. Fornitura e posa in opera di rivestimento di pareti interne con piastrelle - pasta rossa bicottura: sono compresi: il collante o la malta cementizia; la suggellatura dei giunti con cemento bianco o colorato; i pezzi speciali; i tagli speciali; gli sfridi. E' inoltre compreso quanto altro occorre per dare l'opera finita. | | | | | |
| 06.02.002* | 004 | Piastrelle a tinta unita delle dimensioni di cm 15x20 - 20x20 - 20x25 (Con collante e mano di primer). | m ² | 36.36 | 0.58 | 25 |
| | | | | | | € 923.5 |
| 06.05.012 | 002 | Per ogni cm in più e fino a cm 4. | m ² | 4.04 | 0.06 | 160 |
| | | | | | | € 656.0 |
| 06.04.001* | Posa in opera di pavimenti in piastrelle di ceramica, graniglia, gres, cotto e klinker di qualsiasi tipo e formato con spolvero di sabbia e cemento su sottofondo di sabbia e cemento, questo escluso dal prezzo comprende: manovalanza, tagli, formazione di quartabuoni, eventuali riprese di mantelline, boiacatura e accurata pulizia finale: il tutto per dare il titolo compiuto e finito a regola d'arte. | | | | | |
| 06.04.001* | 001 | Con malta di allettamento. | m ² | 17.66 | 0.28 | 160 |
| | | | | | | € 2870.4 |
| 06.04.008* | Pavimento in gres porcellanato. Pavimento in gres porcellanato, per interni o per esterni, posato con malta di allettamento o mastici adesivi compresi, fornito e posto in opera. Sono compresi: la pulitura, a posa ultimata, con segatura; la suggellatura dei giunti. E' inoltre compreso quanto altro occorre per dare l'opera finita. | | | | | |
| 06.04.008* | 001 | Piastrelle delle dimensioni di cm 10x20 e 20x20 con malta di allettamento. | m ² | 32.26 | 0.52 | 160 |
| | | | | | | € 5244.8 |
| 06.05.003* | Trattamento di pavimenti in colto di qualsiasi tipo. Trattamento di pavimenti in colto di qualsiasi tipo mediante lavatura e sgrassatura con solventi idonei, sciacquatura a spugna, due mani di olio di lino crudo a protezione, successive mani di cera e lucidatura a macchina; compreso cali e/o sollevamenti e trasporto a discarica dei materiali di risulta. E' compreso quanto altro occorre per dare l'opera finita. | | | | | |
| 06.05.003* | | | m ² | 20.57 | 0.33 | 160 |
| | | | | | | € 3344.0 |
| 06.06.001* | Posa in opera di zoccolino battiscopa in gres, ceramica e simili. Posa in opera di zoccolino battiscopa in gres, ceramica e simili, per qualsiasi sezione, con malta o con collanti su sottofondo già predisposto, compreso taglio, formazione quartabuoni, ripresa delle mantelline, stuccatura e pulizia accurata; esclusa la fornitura dello zoccolino: il tutto per dare il titolo compiuto e finito a regola d'arte. | | m | 11.81 | 0.19 | 130 |
| | | | | | | € 1560.0 |

Rifacimento intonaci interni

Posa in opera rivestimenti bagni



Piastrelle bagni

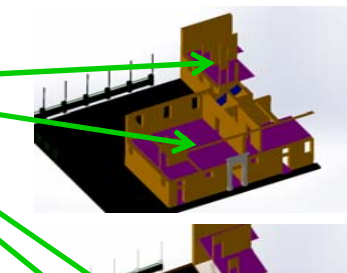


Posa in opera pavimenti

Piastrelle pavimenti

Lucidatura pavimenti

Battiscopa

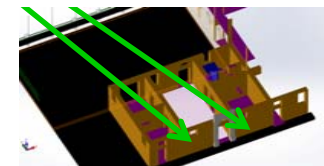


TINTEGGIATURE - VERNICIATURE

€ 2900.0

| | | | | | | | |
|-----------|-----|---|-----|------|------|-----|----------|
| 12.04.002 | | Lavatura, sgrassaggio e rimozione di vecchia tinteggiatura o pittura murale. Lavatura, sgrassaggio e rimozione di vecchia tinteggiatura o pittura murale su pareti e soffitti esterni ed interni, anche in stabili o locali occupati, con eventuali rappezzi nei punti danneggiati. Sono compresi: le opere provvisoriale; la pulitura ad opera ultimata. E' inoltre compreso quanto altro occorre per dare l'opera finita. | | | | | |
| 12.04.002 | 002 | Raschiatura completa di vecchia tinteggiatura a calce per interni, con eventuali rappezzi al supporto. | m² | 4.55 | 0.07 | 560 | € 2587.2 |
| 12.01.004 | | Tinteggiatura con idropittura vinilica. Tinteggiatura con idropittura vinilica, pigmentata per interni del tipo opaca, solubile in acqua e in tinta unica chiara, eseguita a qualsiasi altezza, su pareti e soffitti intonacati a civile o a calce o a gesso. Preparazione del supporto mediante spazzolatura con raschietto e spazzola di saggina per eliminare corpi estranei quali grumi, scabrosità, bolle, alveoli, difetti di vibrazione, con stuccatura di crepe e cavillature per ottenere omogeneità e continuità delle superfici da imbiancare e tinteggiare. Imprimitura ad uno strato di isolante a base di resine acriliche all'acqua data a pennello. Ciclo di pittura con idropittura vinilica pigmentata, costituito da uno strato di fondo dato a pennello e strato di finitura dato a rullo. Sono compresi: le scale; i cavalletti; i ponteggi provvisori interni ove occorrenti; la pulitura degli ambienti ad opera ultimata. E' inoltre compreso quanto altro occorre per dare l'opera finita. | | | | | |
| 12.01.004 | 001 | A due strati su pareti e soffitti intonacati a civile. | m² | 7.14 | 0.11 | 400 | € 2900.0 |
| 12.03.005 | | Verniciatura di elementi di radiatore. Verniciatura di elementi di radiatore, previa pulitura con spazzola di acciaio, eseguita con una mano di antiruggine, una di cementite ed una di smalto. E' compreso quanto occorre per dare l'opera finita. Ad elemento di radiatore. | | | | | |
| 12.03.005 | 001 | A mano con pennello, su radiatori montati, da pulire e sverniciare. | ead | 5.31 | 0.08 | 12 | € 64.68 |

Rimozione tinteggiatura



Tinteggiatura pareti

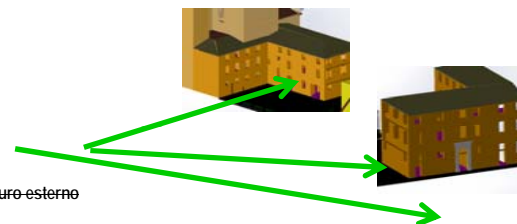
Verniciatura radiatori

IMPERMEABILIZZAZIONI

€ .0.00

| | | | | | | | |
|-----------|--|---|----|-------|------|-----|-----------|
| 07.01.046 | | Spalmatura di resine poliuretatiche per cls. Finitura plastica protettiva di supporti in cls a vista, elementi prefabbricati, intonaci di rena e cemento, adatta anche su supporti bituminosi, mediante l'applicazione di resine acriliche poliviniliche da dare a rullo o pennello, in due mani, previo fissativo bicomponente, avente caratteristiche di antimuffa, anti-efflorescenza, ritenzione del colore ed alta elasticità. E' compreso quanto occorre per dare l'opera finita. | | | | | |
| | | | m² | 17.97 | 0.38 | 120 | € 2202.00 |

Impermeabilizzazione muro esterno



INFISSI

€ 4735.7

| | | | | | | | |
|-----------|-----|--|-----|--------|------|-------|----------|
| 09.01.019 | | Restauro persiane (voce da internet) Infissi esterni per finestre o porte finestra in legno di Abete verniciato o Castagno. Infissi esterni per finestre, porte finestra in legno di Abete verniciato o Castagno, apribili ad una o più ante, con o senza parti fisse, dello spessore lavorato di mm 55 predisposti per vetro camera o vetro semplice, forniti e posti in opera. Sono compresi: il control telaio da murare; i coprifili interni; la necessaria ferramenta di attacco e sostegno; la chiusura con cremonese a richiamo; le maniglie; i ganci e le catenelle in ottone o alluminio anodizzato; la preparazione dei fondi e la verniciatura. E' inoltre compreso quanto altro occorre per dare l'opera finita. E' esclusa la fornitura e posa in opera dei vetri. | m² | 50 | 0.77 | 17.85 | € 906.3 |
| | | http://www.mminfissi.it/calcolo-prezzi-infissi/1/ | cad | 212 | 3.40 | 15.5 | € 3338.7 |
| 09.01.007 | | Porte in legno di Abete tamburate laccate (tipo L). Porte in legno di Abete tamburate, tipo standard e fuori standard, con struttura cellulare interna a nido d'ape con maglia esagonale, intelaiatura perimetrale in legno di Abete e pannelli fibrolegnosi di spessore 3,2 mm, battente con spalla, completa di mostre e contromoste da mm 30x70, telaio ad imbotte fino mm 110 con guarnizione di battuta in gomma antirumore, fornito e poste in opera. Sono comprese: le cerniere anuba in acciaio ottonato da mm 14; la serratura; la maniglia in alluminio del tipo pesante ottonato; la mano di preparazione; la laccatura con vernici a base di acqua; gli eventuali vetri, ove occorrenti. E' inoltre compreso quanto altro occorre per dare l'opera finita. E' esclusa la fornitura e posa in opera del control telaio. | | | | | |
| 09.01.007 | 005 | Ad un'anta, misure fuori standard. Restauro portoncini esistenti http://www.sverniciatura.it/04.html | m² | 219.76 | 3.52 | 17.6 | € 3929.7 |
| | | | m² | 70 | 1.12 | 6.9 | € 490.7 |

Restauro persiane



Finestre



Porte

Restauro portoncini esterni

IMPIANTI DI RISCALDAMENTO

€ 4937.2

Impianto di riscaldamento a radiatori con caldaia autonoma a gas. Impianto di riscaldamento a radiatori per unità immobiliari con caldaia autonoma a gas, progettato per garantire i 20°C interni, costituito da: GRUPPO TERMICO MURALE A GAS del tipo a tiraggio naturale oppure a circuito stagno con flusso forzato per riscaldamento e produzione acqua calda con scambiatore istantaneo, avente una potenza utile per riscaldamento non inferiore al fabbisogno dell'impianto ed una potenza utile per acqua calda non inferiore a 23,3 KW; TUBO DI ADDUZIONE GAS dal contatore alla caldaia compreso la derivazione per alimentare la cucina a gas; DISTRIBUZIONE CON COLLETTORE E TUBI DI RAME di spessore minimo di mm 1; CASSETTA DI ALLOGGIAMENTO COLLETTORE CON SPORTELLO; RIVESTIMENTO ISOLANTE dei tubi; CORPI SCALDANTI a radiazione; VERNICIATURA dei corpi scaldanti e delle tubazioni in acciaio; TERMOSTATO AMBIENTE programmatore che consente la regolazione su almeno due livelli di temperatura nell'arco delle 24 ore; VALVOLE ED ACCESSORI necessari alla corretta installazione e funzionamento; IMPIANTO ELETTRICO per il collegamento del gruppo termico e del termostato. Il tutto fornito e posto in opera nel pieno rispetto delle vigenti normative. L'impianto è valutato in funzione della grandezza dell'unità immobiliare espressa in volume riscaldato al netto delle strutture murarie (pilastri, muri, tramezzi, ecc.).

| | | | | | | | |
|------------|-----|--|-----|---------|-------|-------|----------|
| 13.01.001* | 001 | Quota fissa per ciascuna caldaia circuito stagno con flusso forzato. | cad | 1954.76 | 34.77 | 1 | € 1989.5 |
| 13.03.005 | | Radiatori in acciaio tipo a piastra, colore bianco. Corpi scaldanti costituiti da piastre in acciaio stampato, spessore minimo mm 12/10, trattamento superficiale con sgrassaggio, fosfatazione, doppia mano di verniciatura e cottura, completi di mensole di sostegno, viti e tasselli, opere murarie per il fissaggio, contenzioni per WM di ampiezza termica determinata secondo la vigente normativa. | | | | | |
| 13.03.005 | 001 | Altezza massima della piastra/Numero ranghi = mm 400/1. | kW | 400.2 | 1.78 | 6.29 | € 641.3 |
| 13.03.005 | 004 | Altezza massima della piastra/Numero ranghi = mm 400/2. | kW | 90.18 | 1.6 | 10.23 | € 939.1 |
| 13.15.016* | | Tubazioni di rame rivestite con isolante termico per fluidi e gas, conteggiate a metro lineare. Tubazioni in rame fornito in rotoli fino al diametro 22 x 1,5 e in barre per diametri e spessori maggiori, conteggiate a metro lineare, per distribuzione di fluidi e gas in pressione, rivestite con guaina isolante in materiale sintetico espanso, con giunzioni a raccordi meccanici o a saldare, comprensive di pezzi speciali, materiale per giunzioni, esecuzione di staffaggi in profilati. La guaina isolante deve essere idonea per temperature da 0°C a 100°C, avere classe 1 di reazione al fuoco e la sua conducibilità e spessore devono essere tali da rispettare le norme di legge specifiche sul contenimento dei consumi energetici con riduzione dello spessore al 30% per installazione all'interno di locali riscaldati. Diametro esterno per spessore del tubo di rame: D x s (mm). Spessore dell'isolante con conducibilità di 0,040 W/m³ a 40°C: S (mm). | | | | | |
| 13.15.016* | 001 | D x s = 10 x 1 S = 6 (tubo in rotoli). | m | 13.16 | 0.23 | 150 | € 2008.5 |

Caldaia

Radiatori

Tubazioni termosifoni

IMPIANTO IDRICO - SANITARIO

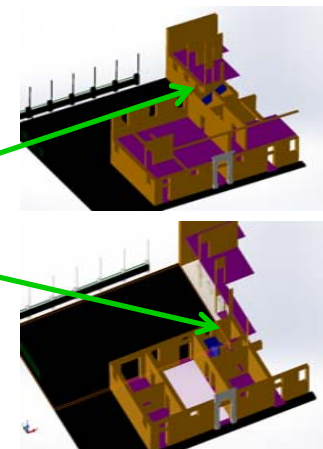
€ 834.0

Lavabo in porcellana vetrificata. Lavabo in porcellana vetrificata (vitreous-china), installato su due mensole a sbalzo in ghisa smaltata, completo di fori per la rubinetteria, collegato allo scarico ed alle tubazioni d'adduzione d'acqua calda e fredda, fornito e posto in opera. Sono compresi: la piletta; lo scarico automatico a pistone; il sifone a bottiglia; i flessibili a parete, corredati del relativo rosone in ottone cromato del tipo pesante; i relativi morsetti, bulloni, viti cromate, etc; l'assistenza muraria. E' inoltre compreso quanto altro occorre per dare il lavoro finito. Sono esclusi: la rubinetteria; le tubazioni di allaccio e di scarico.

| | | | | | | | |
|------------|-----|---|-----|--------|------|---|---------|
| 14.02.002* | | Delle dimensioni di cm 61 e 58x47 con tolleranze in meno o in più di cm 2. | cad | 130.66 | 2.32 | 2 | € 266.0 |
| 14.02.003* | | Colonna in porcellana vetrificata per lavabo. Colonna in porcellana vetrificata per lavabo, fornita a posta in opera. | cad | 65.38 | 1.16 | 2 | € 133.1 |
| 14.02.008* | | Vaso igienico in porcellana vetrificata. Vaso igienico in porcellana vetrificata (vitreous-china) del tipo ad aspirazione o a cacciata con scarico a pavimento o a parete, fornito e posto in opera. Sono compresi: l'allettamento sul pavimento con cemento; il relativo fissaggio con viti e borchie d'acciaio cromato; le relative guarnizioni; il sedile ed il coperchio di buona qualità; l'assistenza muraria. E' inoltre compreso quanto altro occorre per dare il lavoro finito. E' esclusa la cassetta di scarico che verrà computata a parte. | | | | | |
| 14.02.008* | 002 | A pavimento con cassetta a parete o ad incasso. | cad | 279.04 | 4.96 | 2 | € 568.0 |

Lavandino bagno

Vaso per WC



| IMPIANTO ELETTRICO | | | | | | | € 707.8 |
|-------------------------|-----|---|-----|--------|------|--------|----------|
| 15.01.002* | | Punto luce e punto di comando in vista esclusa la linea dorsale. Punto luce e punto di comando realizzati in vista esclusa la linea dorsale. Sono comprese: le scatole di derivazione in PVC autoestinguente; la tubazione rigida o canaletta di analogo materiale, posata in vista dalla linea dorsale; i conduttori tipo HO7V-K o NO7V-K di sezione minima di fase o di terra pari a mm ² 1,5; le scatole portafrutto; il frutto; gli stop; le viti di fissaggio; i collari; le curve. E' inoltre compreso quanto altro occorre per dare il lavoro finito. | | | | | |
| 15.01.002* | 001 | Punto luce comandato direttamente dal quadro o derivato (semplice). | cad | 47.34 | 0.84 | 7 | € 337.3 |
| 15.02.002* | | Punto presa in vista esclusa la linea dorsale. Punto presa in vista esclusa la linea dorsale. Sono compresi: la scatola di derivazione in PVC autoestinguente; la tubazione rigida o canaletta di analogo materiale, posata in vista dalla linea dorsale; i conduttori tipo HO7V-K o NO7VK di sezione minima di fase e di terra pari a mm ² 2,5 (per prese fino a 16A) e mm ² 6 (per prese fino a 32A); le scatole portafrutto, il frutto; gli stop; le viti di fissaggio; i collari; le curve. E' inoltre compreso quanto altro occorre per dare il lavoro finito. | | | | | |
| 15.02.002* | 001 | Per presa 2x10A/16A+T, o tipo UNEL. | cad | 52.01 | 0.93 | 7 | € 370.6 |
| RECINZIONI E PROTEZIONI | | | | | | | € 1340.2 |
| 10.01.006 | | Cancello riducibile in profilato di ferro normale. Cancello riducibile in profilato di ferro normale, montato su guide ad uno o più elementi, fornito e posto in opera. Sono compresi: le staffe; le cerniere in acciaio con rondelle; le serrature a due mandate; la guida singola o doppia superiore ed inferiore; ogni altro accessorio occorrente; le opere murarie necessarie; una mano di antiruggine. E' inoltre compreso quanto altro occorre per dare l'opera finita. | kg | 6.68 | 0.11 | 141.98 | € 964.0 |
| 19.18.031 | | Recinzione di rete metallica. Fornitura e posa in opera di rete metallica di recinzione di altezza m 1,00 su paletti di sostegno esistenti, compresi: il filo spinato superiore, legature, etc., previa sostituzione di quella esistente fatiscente; ivi compreso altresì il taglio di arbusti e rovi eventualmente esistenti a ridosso della stessa, nonché il trasporto a rifiuto del materiale di risulta. | m | 9.16 | 0.24 | 30 | € 282.0 |
| | | Protezione per termosifoni "http://www.arredoscuole.com/vmchk/protezione-radiatori/protezione-per-radiatori/flypage.tpl.html" | cad | 133.82 | 0.2 | 10 | € 1340.2 |

Interruttori luce

Prese elettriche

Cancello esterno accesso campetto

Recinzione campetto

Protezioni termosifoni

